

ที่ ทส ๑๐๐๙.๒/ ๑๕๑๐๓



สำนักงานนโยบายและแผน
ทรัพยากรธรรมชาติและสิ่งแวดล้อม
ถนนพระรามที่ ๖ แขวงสามเสนใน
เขตพญาไท กรุงเทพฯ ๑๐๔๐๐

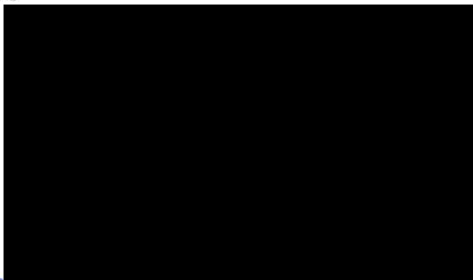
๒๙ พฤศจิกายน ๒๕๖๐

เรื่อง การขอเปลี่ยนแปลงสถานีตรวจวัดคุณภาพสิ่งแวดล้อม ของบริษัท อิตาเลียนไทย ดีเวล๊อปเมนต์ จำกัด (มหาชน)
เรียน กรรมการผู้จัดการบริษัท อิตาเลียนไทย ดีเวล๊อปเมนต์ จำกัด (มหาชน)
สิ่งที่ส่งมาด้วย สำเนาหนังสือกรมอุตสาหกรรมพื้นฐานและการเหมืองแร่ ที่ อก ๐๕๐๖/๕๓๒๐
ลงวันที่ ๑๙ ตุลาคม ๒๕๖๐

ด้วยกรมอุตสาหกรรมพื้นฐานและการเหมืองแร่ ได้แจ้งผลการพิจารณาเห็นชอบให้บริษัท อิตาเลียนไทย ดีเวล๊อปเมนต์ จำกัด (มหาชน) เปลี่ยนแปลงสถานีตรวจวัดคุณภาพสิ่งแวดล้อม โครงการเหมืองแร่ หินอุตสาหกรรมชนิดหินแกรนิตเพื่ออุตสาหกรรมก่อสร้าง ประทานบัตรที่ ๒๑๓๖๕/๑๕๔๑๕ และโครงการเหมืองแร่หินอุตสาหกรรมชนิดหินแกรนิตเพื่ออุตสาหกรรมก่อสร้าง ประทานบัตรที่ ๓๓๑๙๗/๑๖๑๗๑ ตั้งอยู่ที่ ตำบลคลองกิว อำเภอบ้านบึง จังหวัดชลบุรี ของบริษัท อิตาเลียนไทย ดีเวล๊อปเมนต์ จำกัด (มหาชน) ให้สำนักงานนโยบายและแผนทรัพยากรธรรมชาติและสิ่งแวดล้อมเพื่อทราบ รายละเอียดดังสิ่งที่ส่งมาด้วย

สำนักงานนโยบายและแผนทรัพยากรธรรมชาติและสิ่งแวดล้อม ได้เสนอผลการพิจารณาเห็นชอบการขอเปลี่ยนแปลงสถานีตรวจวัดคุณภาพสิ่งแวดล้อม โครงการเหมืองแร่หินอุตสาหกรรมชนิดหินแกรนิตเพื่ออุตสาหกรรมก่อสร้าง ประทานบัตรที่ ๒๑๓๖๕/๑๕๔๑๕ และโครงการเหมืองแร่หินอุตสาหกรรมชนิดหินแกรนิตเพื่ออุตสาหกรรมก่อสร้าง ประทานบัตรที่ ๓๓๑๙๗/๑๖๑๗๑ ตั้งอยู่ที่ตำบลคลองกิว อำเภอบ้านบึง จังหวัดชลบุรี ของบริษัท อิตาเลียนไทย ดีเวล๊อปเมนต์ จำกัด (มหาชน) ให้คณะกรรมการผู้ชำนาญการพิจารณารายงานการวิเคราะห์ผลกระทบสิ่งแวดล้อม ด้านเหมืองแร่ เพื่อทราบในการประชุมครั้งที่ ๔๔/๒๕๖๐ เมื่อวันที่ ๑๔ พฤศจิกายน ๒๕๖๐ คณะกรรมการผู้ชำนาญการฯ มีมติรับทราบ และขอให้บริษัท อิตาเลียนไทย ดีเวล๊อปเมนต์ จำกัด (มหาชน) พิจารณาวางแผนการทำเหมืองและการจัดการสิ่งแวดล้อมในภาพรวมเนื่องจากบริเวณพื้นที่นี้มีลักษณะเป็นกลุ่มเหมืองที่มีประทานบัตรจำนวนหลายแปลง และให้ปฏิบัติตามมาตรการป้องกันและแก้ไขผลกระทบสิ่งแวดล้อมอย่างเคร่งครัด รวมทั้งให้รายงานผลการปฏิบัติตามมาตรการป้องกันและแก้ไขผลกระทบสิ่งแวดล้อมให้สำนักงานนโยบายฯ ทราบด้วย

จึงเรียนมาเพื่อโปรดทราบ



สำนักวิเคราะห์ผลกระทบสิ่งแวดล้อม

โทร. ๐ ๒๒๖๕ ๖๖๑๗

โทรสาร ๐ ๒๒๖๕ ๖๖๑๖

แนวทางการดำเนินงานของหน่วยงานที่เกี่ยวข้องกับการประเมินผลกระทบสิ่งแวดล้อม

ที่ อก ๐๕๐๖/๕๓๕๐



กรมอุตสาหกรรม

ถนนพระรามที่ ๖ กทม. ๑๐๕๐๐

๑๘ ตุลาคม ๒๕๖๐

เรื่อง ผลการพิจารณาการขอเปลี่ยนแปลงสถานีวิจัยวัดคุณภาพสิ่งแวดล้อม ของบริษัท อิตาเลียนไทย ดีเวลล็อปเมนต์ จำกัด (มหาชน)

เรียน เลขาธิการสำนักงานนโยบายและแผนทรัพยากรธรรมชาติและสิ่งแวดล้อม

- สิ่งที่ส่งมาด้วย ๑. สำเนาหนังสือสำนักงานอุตสาหกรรมจังหวัดชลบุรี ที่ ขบ ๐๐๓๓(๒)/๑๔๕๗ ลงวันที่ ๑๑ พฤษภาคม ๒๕๖๐ จำนวน ๑ ฉบับ
๒. มาตรการติดตามตรวจสอบคุณภาพสิ่งแวดล้อมโครงการเหมืองแร่หินอุตสาหกรรมชนิดหินแกรนิต เพื่ออุตสาหกรรมก่อสร้าง ของบริษัท อิตาเลียนไทย ดีเวลล็อปเมนต์ จำกัด (มหาชน) จำนวน ๑ ฉบับ

ด้วยกรมอุตสาหกรรมพื้นฐานและการเหมืองแร่ (กพร.) ได้รับหนังสือจากสำนักงานอุตสาหกรรมจังหวัดชลบุรี ส่งเรื่อง บริษัท อิตาเลียนไทย ดีเวลล็อปเมนต์ จำกัด (มหาชน) ขอพิจารณาเปลี่ยนแปลงสถานีวิจัยวัดคุณภาพสิ่งแวดล้อม โครงการเหมืองแร่หินอุตสาหกรรมชนิดหินแกรนิต เพื่ออุตสาหกรรมก่อสร้าง ประทานบัตรที่ ๒๑๓๖๕/๑๕๔๑๕ และประทานบัตรที่ ๓๓๑๔๗/๑๖๑๗๑ ตั้งอยู่ที่ตำบลคลองกิว อำเภอบ้านบึง จังหวัดชลบุรี ให้ กพร. พิจารณาปรับเปลี่ยนสถานที่และระยะเวลาการตรวจวัดคุณภาพสิ่งแวดล้อม ของประทานบัตรทั้งสองแปลงซึ่งอยู่ในบริเวณเดียวกันให้มีความสอดคล้องไปในทางเดียวกัน รายละเอียดตามสิ่งที่ส่งมาด้วย ๑

กพร. ได้พิจารณาแล้ว ขอเรียนว่า ประทานบัตรทั้งสองแปลงดังกล่าวตั้งอยู่ในบริเวณเดียวกัน และมีการกำหนดมาตรการติดตามตรวจสอบคุณภาพสิ่งแวดล้อมที่แตกต่างกันทั้งจุดตรวจวัดและระยะเวลาการตรวจวัด จึงเห็นควรให้มีการเปลี่ยนแปลงจุดตรวจวัด และระยะเวลาการตรวจวัดคุณภาพสิ่งแวดล้อมของสถานประกอบการดังกล่าว ให้มีความเหมาะสม ครอบคลุมกับสภาพโดยรวมของพื้นที่ประกอบการและสอดคล้องไปในแนวทางเดียวกัน รายละเอียดตามสิ่งที่ส่งมาด้วย ๒

จึงเรียนมาเพื่อโปรดทราบ

ขอแสดงความนับถือ

สำนักวิเคราะห์ผลกระทบสิ่งแวดล้อม	
เลขที่ ๖494	วันที่ 24 ต.ค. 2560
เวลา 16.17	ผู้รับ 16

กองบริหารสิ่งแวดล้อม

โทร. ๐ ๒๒๐๒ ๓๗๕๘

โทรสาร ๐ ๒๖๔๔ ๘๗๖๒

อธิบดีกรมอุตสาหกรรมพื้นฐานและการเหมืองแร่



บันทึกข้อความ

กรมอุตสาหกรรมพื้นฐานและการเหมืองแร่
เลขรับ... ๗๐/ส 4258
วันที่... ๗ พ.ค. ๒๕๖๐
เวลา... 14.52 น.

ส่วนราชการ สำนักงานอุตสาหกรรมจังหวัดชลบุรี (ผ.พร.) โทร. ๐-๓๘๒๗-๔๑๒๔ ๐-๓๘๒๗-๒๓๗๗

ที่ ขบ ๐๐๓๓(๒)/๑๕๕๗ วันที่ ๑๑ พฤษภาคม ๒๕๖๐

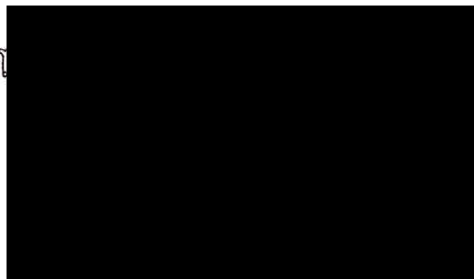
เรื่อง ขอฟิจารณาเปลี่ยนแปลงสถานีตรวจวัดคุณภาพสิ่งแวดล้อม

สำนักบริหารสิ่งแวดลอม
รับที่... 10046
วันที่... ๑๑ พ.ค. ๒๕๖๐
เวลา... ๕.๑๗ น.

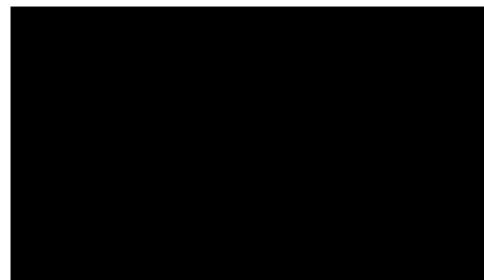
เรียน อธิบดีกรมอุตสาหกรรมพื้นฐานและการเหมืองแร่

ด้วยบริษัท อิตาเลียนไทย ดีเวล๊อปเมนต์ จำกัด (มหาชน) ผู้ถือประทานบัตรที่ ๒๑๓๖๕/๑๕๔๑๕ และประทานบัตรที่ ๓๓๑๙๗/๑๖๑๗๑ ที่ตำบลคลองกิว อำเภอบ้านบึง จังหวัดชลบุรี ส่งเรื่อง ขอฟิจารณาเปลี่ยนแปลงสถานีตรวจวัดคุณภาพสิ่งแวดล้อม มาให้สำนักงานอุตสาหกรรมจังหวัดชลบุรี พิจารณาปรับเปลี่ยนสถานที่และระยะเวลาการตรวจวัดคุณภาพสิ่งแวดล้อมของประทานบัตรทั้งสองแปลง ซึ่งอยู่ในบริเวณเดียวกันให้มีความสอดคล้องไปในแนวทางเดียวกันเพื่อเป็นการลดค่าใช้จ่ายและสะดวกในการดำเนินการตรวจวัดติดตามตรวจสอบคุณภาพสิ่งแวดล้อมตามข้อกำหนดของ EIA ต่อไป ตามรายละเอียดที่แนบมาพร้อมนี้ จำนวน ๑ ชุด

จึงเรียนมาเพื่อ

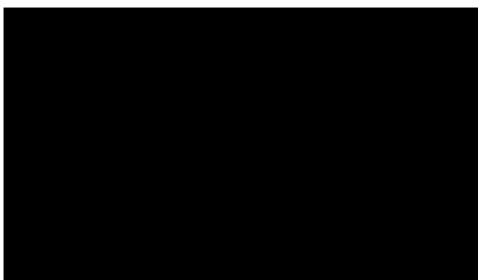


อุตสาหกรรมจังหวัดชลบุรี

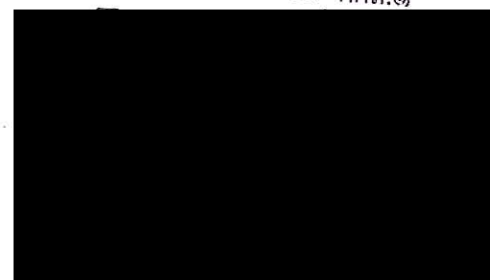


๑๗ พ.ค. ๒๕๖๐

- | | |
|-------------------------------|--------------------------------|
| <input type="checkbox"/> ผบพ. | <input type="checkbox"/> กส.ล. |
| <input type="checkbox"/> กวณ. | <input type="checkbox"/> กกส.๑ |



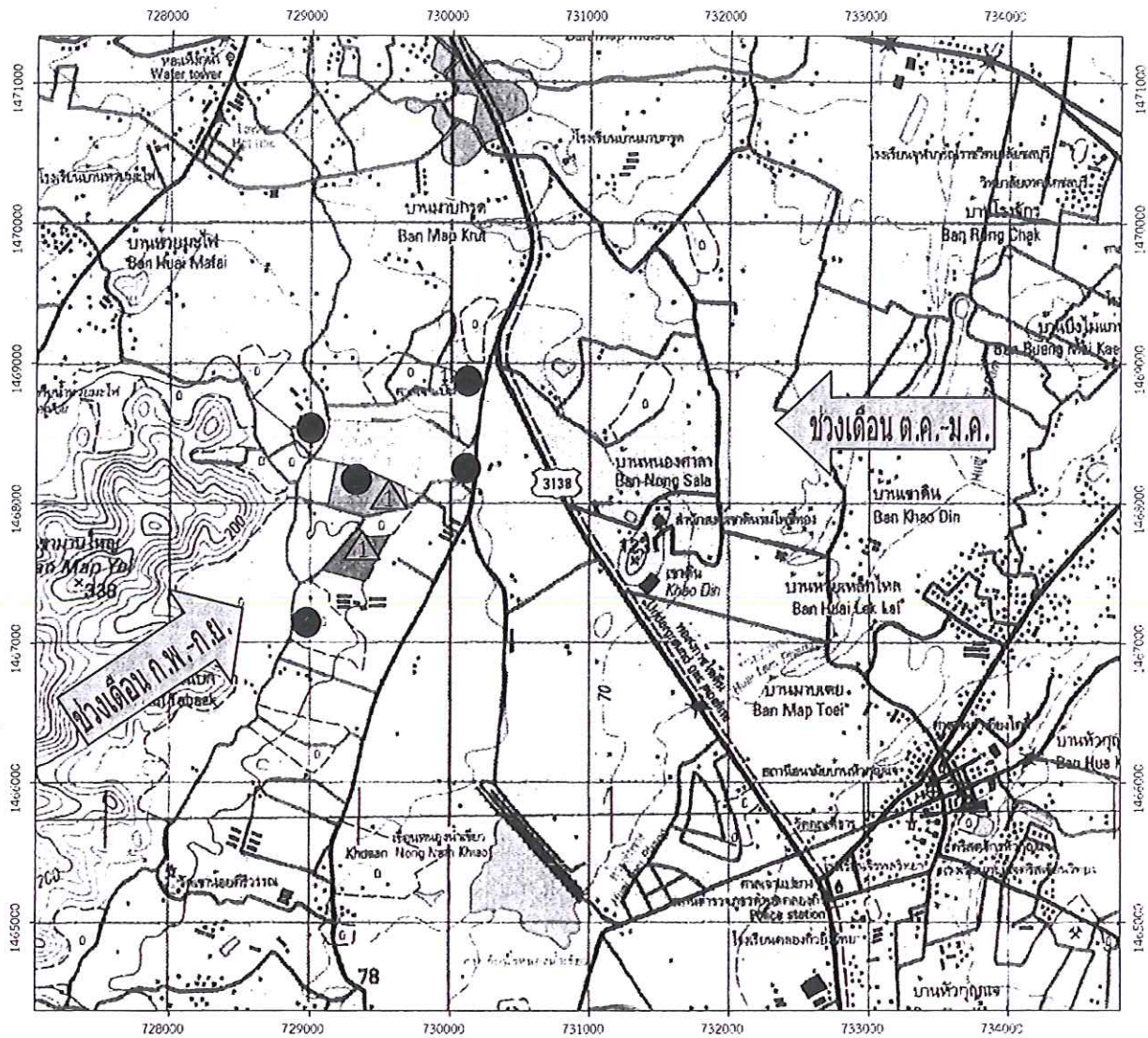
๑๗ พ.ค. ๖๐



ผู้อำนวยการสำนักบริหารสิ่งแวดลอม

ตาราง มาตรการติดตามตรวจสอบคุณภาพสิ่งแวดล้อมโครงการเหมืองแร่หินอุตสาหกรรมชนิดหินแกรนิต เพื่อ
อุตสาหกรรมก่อสร้าง ประทานบัตรที่ ๒๑๓๖๕/๑๕๔๑๕ และประทานบัตรที่ ๓๓๑๙๗/๑๖๑๗๑ ของบริษัท
อิตาเลียนไทย ดีเวล๊อปเมนต์ จำกัด (มหาชน)

คุณภาพสิ่งแวดล้อม	ดัชนี	สถานที่	ความถี่	ผู้รับผิดชอบ
๑. คุณภาพ อากาศ เสียง และความ สั่นสะเทือน	<ul style="list-style-type: none"> - ปริมาณฝุ่นละอองแขวนลอยในบรรยากาศ (TSP) - ปริมาณฝุ่นละอองขนาดเล็กกว่า ๑๐ ไมครอน (PM-๑๐) - ความเร็วและทิศทางการลม - ระดับเสียงเฉลี่ย (L_{eq}) ๒๔ ชั่วโมง - ระดับเสียงสูงสุด (L_{max}) - ความสั่นสะเทือน 	จำนวน ๕ สถานี (รูปที่ ๑) - ชุมชนบ้านมาบใหญ่ - ศาลเจ้าซาไห้จื้อ - สุสานสุขสันต์สุชาติ - บ้านราษฎรที่ใกล้เคียงพื้นที่ โครงการด้านทิศตะวันตก - พื้นที่โครงการ	ปีละ ๒ ครั้ง ในช่วงเดือนกุมภาพันธ์-เมษายน และเดือน กันยายน - พฤศจิกายน	บริษัท อิตาเลียนไทย ดีเวล๊อปเมนต์ จำกัด (มหาชน)
๒. คุณภาพน้ำผิวดิน	<ul style="list-style-type: none"> - ความเป็นกรด-ด่าง - ปริมาณของแข็งแขวนลอย - ปริมาณสารทั้งหมดที่ละลายได้ - ความขุ่น - ความกระด้างทั้งหมด 	จำนวน ๑ สถานี(รูปที่ ๑) - ชุมเหมืองของประทานบัตรแต่ละแปลง	ปีละ ๒ ครั้ง ในช่วงเดือนกุมภาพันธ์-เมษายน และเดือน กันยายน - พฤศจิกายน	บริษัท อิตาเลียนไทย ดีเวล๊อปเมนต์ จำกัด (มหาชน)
	<ul style="list-style-type: none"> - โลหะหนัก ได้แก่ ปริมาณสารหนู แคดเมียม ตะกั่ว และปรอท 	- ชุมเหมืองของประทานบัตรแต่ละแปลง	ปีสุดท้ายของการทำเหมืองก่อนนำน้ำไปใช้ประโยชน์	



สัญลักษณ์ :



พื้นที่โครงการ

พื้นที่ประทานบัตรข้างเคียง



พื้นที่ประทานบัตรข้างเคียง



ทิศทางลม

สถานีตรวจวัดคุณภาพอากาศ เสียง และสั่นสะเทือน

● ชุมชนบ้านมาบใหญ่

● ศาลเจ้าซาไ้จ้อ

● สุสานสุสานดีสุชาติ

● บ้านราษฎรที่ใกล้เคียงพื้นที่

โครงการด้านทิศตะวันตก

● พื้นที่โครงการ

จุดเก็บตัวอย่างน้ำผิวดิน



● ชุมเมือง

รูปที่ ๑ แสดงจุดตรวจวัดคุณภาพอากาศ เสียง สั่นสะเทือน และคุณภาพน้ำของโครงการ